



Discovery Insights®
Profil Personnel

Eléonore

Informations personnelles :

Eléonore

Téléphone :

Date de l'évaluation:

Date d'impression:

Referral Code:

Sommaire

Introduction	4
Synthèse	5
Style Personnel	5
Relations avec autrui	5
Prise de Décision	6
Forces et Faiblesses	8
Points Forts	8
Faiblesses potentielles	9
Valeur pour l'Equipe	10
Communication efficace	11
Les freins à une communication efficace	12
"Points Ignorés" possibles	13
Votre Type Opposé	14
Suggestions pour progresser :	16
La roue Insights Discovery® - 72 positions	17
Les graphiques des couleurs du profil Insights Discovery®	18

Introduction

Ce profil personnel "Insights Discovery" est basé sur les réponses de Eléonore au questionnaire qu'elle a rempli le .

L'origine des théories sur la personnalité remonte au Vème siècle av.J.C, lorsque Hippocrate identifia quatre énergies distinctes qu'un individu peut manifester. Le système "Insights" est quant à lui construit autour d'un modèle de la personnalité que le psychologue suisse Carl Gustav Jung a été le premier à développer. Ce modèle a été publié dans son ouvrage " Types Psychologiques", paru en 1921 et développé dans ses travaux ultérieurs. Les travaux de Jung sur la personnalité et les "préférences" sont considérés depuis lors comme des travaux princeps pour la compréhension de la personnalité humaine et ont fait jusqu'à aujourd'hui l'objet de nombreuses études de la part de milliers de chercheurs.

En utilisant la typologie de Jung, le profil personnel "Insights Discovery" offre une bonne base pour la compréhension de soi et pour son propre développement. Les recherches faites dans ce domaine semblent indiquer qu'une bonne compréhension de soi, à la fois de ses points forts et de ses points faibles, permet aux individus de développer des stratégies de communication efficaces et peut les aider à mieux répondre aux exigences de leur environnement professionnel.

Généré à partir de plusieurs centaines de milliers de combinaisons de données, ce profil est unique. Il correspond à vos réponses au questionnaire. Vous pouvez bien sûr modifier ou ignorer les informations dans lesquelles vous ne vous reconnaissez pas ; ne le faites cependant qu'après en avoir parlé avec des collègues ou des amis, afin d'identifier si ces éléments peuvent faire partie de vos "Points Ignorés".

Exploitez ce profil activement. En d'autres termes, identifiez les points-clés qui vous permettront d'évoluer et allez-y ! Partagez les points qui vous paraissent les plus importants avec vos collègues et amis. Recueillez leur avis sur les points qui vous touchent particulièrement. A partir de là, construisez votre plan de développement personnel pour améliorer la qualité de votre communication.

Synthèse

Les informations suivantes vous permettront de mieux comprendre votre propre style de travail. Nous vous suggérons donc d'analyser avec soin ces données, afin de mieux cerner ce que sont vos comportements habituels, dans votre activité professionnelle, dans vos relations avec autrui et dans votre façon de prendre vos décisions.

Style Personnel

Elle est réservée et l'une des plus grandes forces de Eléonore est son comportement naturel, discret, consentant. C'est une personne plutôt aimable, compatissante, mais qui pousse parfois trop loin son entêtement. Elle a tendance à considérer les choses qu'elle fait bien pour quantité négligeable et, en général, les minimise et se sous-estime. Eléonore gagnerait parfois à se tenir en retrait et à regarder ce qu'elle fait et ce qu'elle est un peu plus objectivement. Elle appréciera probablement la reconnaissance discrète de sa contribution.

Eléonore est compatissante, empathique et affable. L'une des forces de Eléonore est sa capacité à laisser les autres travailler à leur propre rythme, associée à une conscience claire de la contribution unique de chacun. Elle aime vivre le moment présent, sans se sentir obligée d'aller toujours de l'avant. Le travail pratique et répétitif la satisfait peu car elle a besoin d'apporter une contribution personnelle à ce qu'elle fait. Elle réussit souvent à alléger les soucis d'autrui.

Elle aime les systèmes établis, l'ordre, peu de surprises et travailler dans un environnement où elle se sent en sécurité. Elle peut parler de ses idéaux ou les exprimer de façon discrète. Elle essaie de vivre chaque moment comme une expérience personnelle excitante. Elle n'aime pas être "étiquetée" par les autres et est engagée dans une recherche incessante d'elle-même et de sa propre identité. Le style de travail de Eléonore est un mélange de structure et de responsabilité ; elle est en même temps consciente des besoins d' autrui.

Si elle fait une grosse erreur dans son travail, elle peut se sentir coupable longtemps. Eléonore aime bien se préparer et préfère savoir pourquoi et comment les choses arrivent. Si ses efforts ne sont pas reconnus ou si elle se sent désapprouvée, elle peut se décourager. En effet, le sentiment de sa propre valeur dépend beaucoup du regard des autres. Elle est plus à l'aise avec des personnes qui sont prêtes à prendre le temps de faire connaissance et de comprendre ses sentiments profonds. Comme elle tient à son intégrité, elle peut se montrer déterminée jusqu'à l'obstination pour des choses qui sont importantes pour elle.

Quand une erreur est commise par quelqu'un, elle peut passer beaucoup de temps à soutenir le "coupable" et tenter d'en faire partager la responsabilité par les autres. Son sens aigu des valeurs personnelles la fera se tenir en retrait des étrangers dont elle a le sentiment qu'ils ne partagent pas ses valeurs. Parce qu'elle a tendance à vivre le moment présent, elle ne ressent pas le besoin de préparer ou de planifier plus que ce qui est nécessaire. Elle est là quand on a besoin d'elle, apportant à ceux qui le demandent sa stabilité et sa force tranquille. Elle peut progresser en apprenant à prendre du recul, afin d'analyser les causes et effets de ses actions, mais aussi en apprenant à se montrer plus déterminée.

Relations avec autrui

Eléonore peut faire valoir ses talents dans de nombreux domaines, mais elle tirera plus de satisfaction d'un travail qui lui permettra d'utiliser sa créativité et ses compétences en communication. Elle est peu motivée pour diriger et contrôler les autres mais rêve que chacun vive en harmonie avec autrui. Réussir financièrement n'est pas une priorité pour elle. Parce qu'on peut compter sur elle et sur sa bonne volonté, qu'elle prête une oreille compatissante et objective, c'est une équipière stimulante. Les autres peuvent trouver qu'elle est une personne complexe et difficile à cerner.

Elle ne peut pas comprendre les attaques personnelles, qui l'anéantissent. Les relations professionnelles désagréables peuvent lui faire perdre sa confiance en elle et sa motivation. Elle est décontractée, présente bien et apprécie les bonnes relations avec autrui, surtout une fois qu'elle est connue et acceptée dans le groupe. Elle sait se montrer amicale, bien qu'elle ait tendance à éviter les relations superficielles. Elle n'aime pas l'adhésion rigide à la hiérarchie et aux structures et apprécie la nature et le plein air. Son souci du bien-être de ceux qui l'entourent rend Eléonore particulièrement sensible aux besoins personnels des gens.

Elle serait prête à marcher pieds nus sur du verre pilé pour aider un ami dans le besoin. Bien qu'il soit quelque peu difficile de bien la connaître, sa vie privée épanouissante la rend loyale et digne de confiance envers ses amis. Elle est individualiste et indépendante, bien que cela ne puisse pas toujours être perceptible, en raison de sa volonté d'entretenir des relations chaleureuses et harmonieuses avec autrui. Elle rayonne de chaleur humaine mais peut la cacher tant qu'elle ne connaît pas bien une personne. Elle est extrêmement loyale, aux personnes comme aux causes qu'elle défend, parfois au point d'idéaliser ces personnes et organisations qu'elle respecte.

Prise de Décision

Eléonore respectera les différents points de vue et, bien qu'elle puisse ne pas être d'accord avec eux, elle les prendra en considération. Son style de leader naturel consiste à résister au changement pour le changement et à temporiser les prises de décisions impulsives. Eléonore peut s'avérer être une bonne médiatrice ou catalysatrice, car elle ne rejette pas à priori les idées avec lesquelles elle n'est pas obligatoirement d'accord. Préférant un résultat qui garantisse l'harmonie, Eléonore fera tout ce qui est en son pouvoir pour préserver de bonnes relations. Elle peut choisir de modifier ses décisions s'il s'avère qu'elles peuvent avoir un effet négatif sur quelqu'un.

Esprit ouvert, curieuse et perspicace, Eléonore a une excellente vision à long terme et beaucoup de sensibilité. Son introversivité naturelle ne l'empêche pas de faire des commentaires critiques et incisifs avec force et conviction. Eléonore prend de meilleures décisions quand ceux qu'elle connaît partagent ses valeurs. C'est avec le consensus du groupe qu'elle aime que les décisions soient prises. Elle peut être effacée et accommodante et est généralement heureuse de soutenir les autres moralement sans attendre beaucoup en retour.

Elle a une façon bien à elle de conduire sa vie et son regard sur les événements est influencé par ses valeurs profondes et les idéaux qui gouvernent sa vie. Généralement, Eléonore écoutera, appréciera et acceptera les idées et les opinions d'autrui, même celles qui peuvent lui sembler inhabituelles ou "bizarres". Elle est agacée par les mesures autoritaires ou lorsqu'on lui dit comment travailler. Elle peut ne pas aimer les contraintes horaires et cherchera, quand elle résout un problème, à éviter les disputes ou dissensions. Elle peut se montrer trop indulgente

avec les gens improductifs, ce qui lui cause des problèmes quand elle doit faire la discipline. Son souci du bien-être d'autrui peut fortement influencer ses décisions.

Notes personnelles

Forces et Faiblesses

Points Forts

Cette partie identifie les points forts que vous, Eléonore, apportez à votre entreprise. Vous avez évidemment des capacités, des compétences et des qualités dans bien d'autres domaines, mais les phrases ci-dessous sont probablement celles qui définissent le mieux les qualités que vous pouvez faire valoir.

Les Points forts de Eléonore :

- Aider les autres favorise son épanouissement personnel.
- Honnête et accommodante.
- Apprend beaucoup de ses expériences - ne se fera pas "avoir" deux fois dans la même situation.
- Aime travailler pour le bien commun.
- Digne de confiance.
- Heureuse de rendre service et d'aider les autres.
- A l'aise avec les tâches routinières.
- A une bonne écoute. Peut aider les autres à atteindre leurs buts.
- Recherche l'harmonie dans chaque situation.
- Tolérante et généreuse.

Notes personnelles

Forces et Faiblesses

Faiblesses potentielles

Jung disait : "La sagesse consiste à admettre que toute chose a deux faces". On pourrait dire aussi qu'un point faible est simplement un point fort mal exploité. Les réponses que vous, Eléonore, avez données au questionnaire laissent à penser que les points suivants peuvent se révéler être pour vous des "points faibles".

Les faiblesses potentielles de Eléonore :

- Etait indécise sur le moment, mais n' est pas plus sûre maintenant !
- Masque ses véritables sentiments afin d'éviter de déplaire à autrui.
- Peut faire de la résistance passive et être simultanément têtue.
- Peut sembler lente à prendre ses décisions.
- Peut trouver difficile d'imposer sa volonté à autrui.
- Peut rechercher la perfection et pourtant sous-estimer sa contribution.
- Son rythme de travail, calme et régulier, peut passer pour de la paresse aux yeux de certains.
- A tendance à avoir de la rancune contre ceux qui ne partagent pas ses valeurs.
- Peut devenir têtue si elle est sous pression.
- Peut trouver difficile de suggérer à autrui des systèmes et des procédures plus efficaces.

Notes personnelles

Valeur pour l'Equipe

Chacun apporte à l'équipe dans laquelle il travaille un ensemble unique de talents, de qualités et d'aspirations. Ajoutez à cette liste toutes les autres expériences, compétences ou qualités que vous, Eléonore, apportez à votre équipe et mettez celles qui vous paraissent les plus intéressantes pour le groupe à la disposition de vos collègues.

Comme membre d'une équipe, Eléonore :

- Est digne de confiance et a une présence stabilisatrice.
 - Encourage l'équipe à honorer ses engagements.
 - Montre de la patience et fait preuve de conformisme.
 - Est soignée, ordonnée et tolérante.
 - Se montre productive et discrète.
 - Fait de gros efforts pour établir et entretenir des relations avec les autres.
 - Manifeste de la ténacité et de la persévérance.
 - Examine prudemment la situation avant d'agir.
 - Est constante et fiable.
 - A une passion pour les valeurs importantes de la vie.
-

Notes personnelles

Communication

Communication efficace

La communication ne peut être efficace que si elle est reçue et comprise par le destinataire. Pour chaque personne, certaines formes de communication sont plus efficaces que d'autres. Cette partie identifie quelques points-clés qui permettront à autrui de communiquer plus efficacement avec vous, Eléonore. Notez les éléments qui vous paraissent les plus importants et mettez adroitement ces informations à la disposition de vos collègues.

Pour bien communiquer avec Eléonore, il faut :

- Reconnaître sa serviabilité.
- Créer un climat qui lui permette d'exprimer ses idées.
- Ne pas laisser cette personne se retrancher derrière la complexité du sujet ou son besoin de solitude. Maintenir son attention sur les résultats.
- Prendre le temps d'écouter ses impressions sur les réactions d'autrui.
- Parler calmement et doucement, éviter les discours prétentieux et les fanfaronnades.
- Adopter son style calme et son égalité d'humeur.
- Etre attentif à maintenir le statu quo.
- Ecouter et apprécier ses suggestions et sa contribution.
- La laisser organiser ses idées.
- Valoriser ce qui a été fait avant de trouver quelque chose à redire.
- Prendre le temps de vérifier que des problèmes personnels ne l'ennuient pas.
- Vous souvenir que c'est quelqu'un de réservé et penser à lui demander son opinion.

Notes personnelles

Communication

Les freins à une communication efficace

Certaines formes de communication risquent d'être moins efficaces avec vous, Eléonore. Des comportements que les autres devraient éviter de manifester avec vous figurent dans la liste ci-dessous. Vous pouvez utiliser ces informations pour développer une stratégie de communication efficace et acceptable par toutes les parties.

A éviter en communiquant avec Eléonore :

- Imposer des délais serrés ou la forcer à prendre une décision immédiatement.
- La mettre "dans l'embarras" devant les autres.
- Ignorer son autorité pour le plaisir de l'ignorer.
- Être vague ou la bousculer.
- La traiter avec condescendance ou paternalisme.
- Installer une ambiance tendue, où les sentiments n'ont pas leur place.
- Attendre qu'elle soit spontanément conciliante ou respectueuse.
- Ne pas respecter son besoin de s'isoler par moment.
- Aller la voir sans y être invité.
- Remplacer des faits précis par de la rhétorique.
- La toucher, si vous pouvez l'éviter.
- L'empêcher d'exprimer ses idées.

Notes personnelles

"Points Ignorés" possibles

La perception que nous avons de nous-mêmes peut être différente de celle que les autres ont de nous. Nous projetons ce que nous sommes sur le monde extérieur à travers notre "Persona" et nous ne sommes pas toujours conscients de l'effet que nos comportements produisent sur autrui. Nous appelons ces comportements dont nous avons peu conscience : "Points Ignorés". Prenez conscience des points importants dont vous n'étiez pas au courant et testez-en la pertinence auprès de vos collègues et amis.

Les "Points Ignorés" possibles de Eléonore :

A cause de sa vulnérabilité dans ses relations avec autrui, certains peuvent manipuler Eléonore assez facilement. Elle devrait apprendre à accepter et à gérer les conflits comme un moyen utile pour améliorer ses relations avec autrui. Elle a tendance à être perfectionniste, ce qui la conduit à tellement peaufiner ses idées qu'elles peuvent même ne jamais voir le jour.

En se montrant plus objective et même plus sceptique dans ses analyses, elle pourrait sans doute mieux juger autrui. Elle se fie à son intuition dans ses relations comme pour prendre ses décisions, ce qui l'amène parfois à trop négliger les données objectives. Elle n'est pas très consciente d'être perçue comme trop décontractée par certains. Faire une liste de ses priorités chaque jour l'aiderait à maîtriser son approche "relaxe" de la vie. Parfois, elle peut manquer d'esprit pratique et négliger des détails de routine qui méritent attention. Elle devra apprendre à se montrer plus sûr d'elle et il lui serait profitable d'apprendre comment critiquer sincèrement autrui, si besoin est.

Elle est perçue par autrui comme un soutien naturel et elle a besoin de se sentir appréciée. Consciente des avantages de la diplomatie, elle aura tendance à être d'accord trop facilement afin d'éviter les conflits. Eléonore peut avoir des difficultés à gérer les conflits relationnels et être profondément déçue si un conflit est causé par l'une de ses interventions. Elle n'est pas productive si son travail n'est pas en ligne avec ses idéaux. Si elle essayait d'être plus objective par rapport à ses projets et son travail, elle serait moins vulnérable et moins sensible aux critiques et aux déceptions.

Notes personnelles

Votre Type Opposé

La description faite ci-après correspond au type opposé au vôtre sur la roue Insights. Nous avons souvent du mal à bien communiquer avec ceux dont les préférences sont très différentes des nôtres. Le fait de pouvoir repérer ces traits de caractère vous aidera à améliorer l'efficacité de vos relations et donc à parfaire votre épanouissement personnel.

Reconnaître le type opposé au vôtre :

Le Type Insights opposé à celui de Eléonore est le "Directeur", le Type " Extraversion-Pensée " de la typologie de Jung.

Les Directeurs sont des gens énergiques, exigeants, décideurs et en même temps de farouches individualistes. Ils sont tournés vers l'avenir, progressistes et se battent pour atteindre leurs objectifs. De ce fait, Eléonore les verra sans doute comme des gens obstinés. Les Directeurs ont de multiples centres d'intérêt et ils résolvent les problèmes avec logique et mordant. Eléonore les trouvera parfois froids, catégoriques et autoritaires. Les Directeurs sont souvent considérés comme des personnalités égocentriques et manquant d'empathie ; ils sont excessivement critiques quand les standards qu'ils ont défini ne sont pas respectés et ils n'hésiteront pas à rechercher les fautifs.

Les Directeurs n'aiment pas les travaux routiniers, pas plus que les détails. Ils veulent pouvoir travailler en toute autonomie, sans contrôle ni supervision rapprochés. Comme ils n'hésitent pas à recourir à tous les moyens, y compris l'intimidation, pour atteindre leurs buts, Eléonore aura tendance à les trouver agressifs et dominateurs. Les Directeurs sont des gens qui "assument" et qui veulent avoir le contrôle sur tout. Quand les choses ne marchent pas comme prévu, ils auront du mal à faire face à la situation.

Eléonore perçoit souvent les Directeurs comme des gens un peu "soupe au lait". Quand ils sont sous pression ou stressés, les Directeurs réagissent en hurlant et deviennent despotiques. Les Directeurs sont des managers déterminés, pas toujours très bien organisés, mais d'un dynamisme constant et tournés vers le futur.

Les pires défauts que Eléonore pourrait attribuer aux Directeurs sont l'arrogance, l'impatience et le peu d'intérêt qu'ils portent à autrui.

Notes personnelles

Votre Type Opposé

Communiquer avec votre Type Opposé

Ecritte spécialement pour vous, Eléonore, cette partie suggère quelques stratégies de communication que vous pourriez mettre en œuvre avec les personnes qui occupent une position opposée à la vôtre sur la roue Insights.

Eléonore : Comment satisfaire les attentes de votre type "Opposé" ?

- Suivre son rythme.
- Lui permettre d'examiner l'ordre du jour.
- Être parfaitement préparé.
- Soutenir ses projets en faisant des suggestions pour les réaliser.
- Être bien structuré et organisé.
- Être diplomate, sinon...

Eléonore A éviter lorsque vous communiquez avec votre type "Opposé"

- Être vague ou imprécis.
- Faire une digression ou dévier du sujet.
- La laisser diriger la conversation.
- L'interrompre quand elle explique quelque chose.
- Désapprouver ou ne pas respecter ses principes.
- Lui cacher quelque chose ou alors s'attendre à ce qu'elle en fasse autant.

Notes personnelles

Suggestions pour progresser :

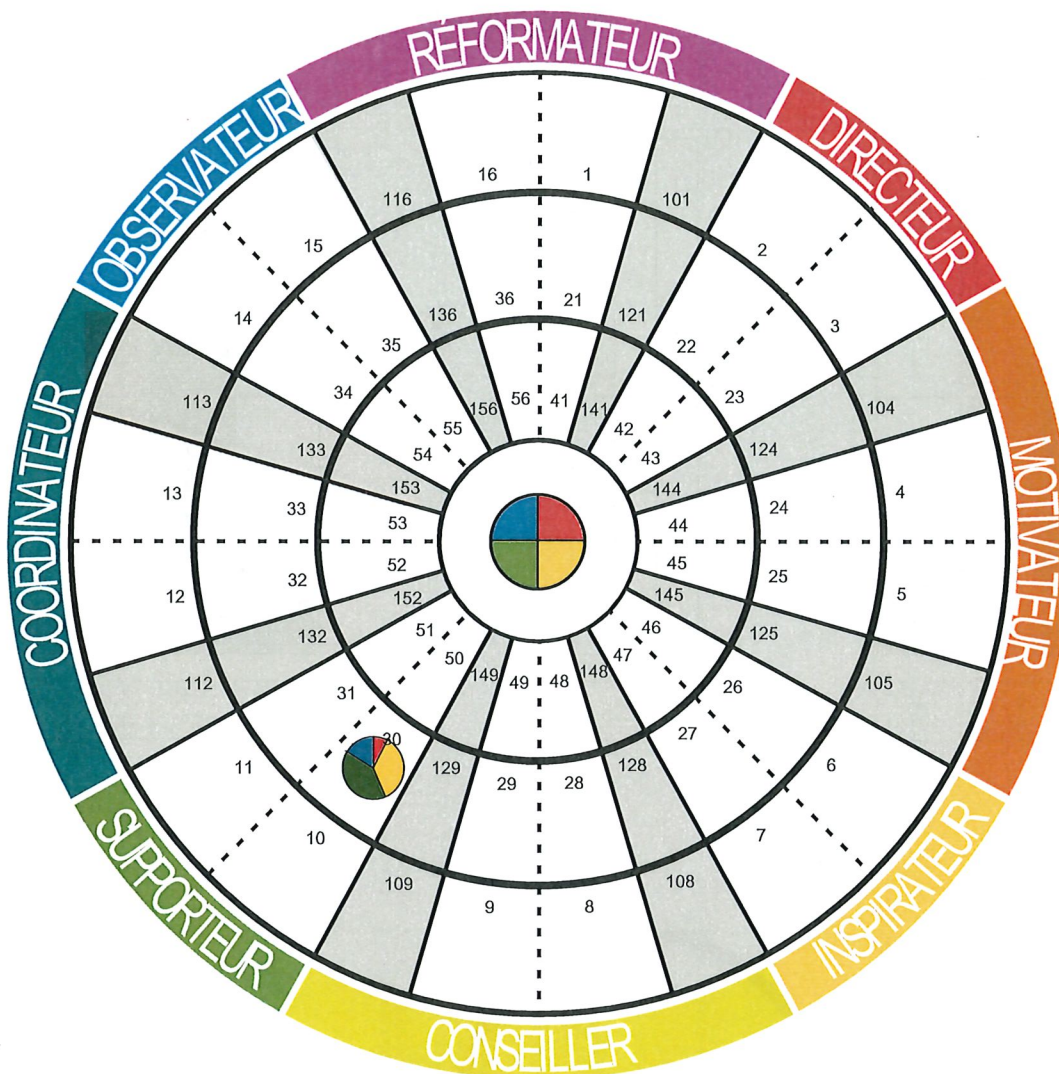
Le système "Insights Discovery" ne mesure en aucune manière la compétence, l'intelligence ou le niveau de formation d'une personne. Cependant, la liste ci-dessous présente quelques suggestions qui devraient vous permettre de progresser dans votre vie professionnelle. Identifiez les points importants dont vous n'aviez pas conscience et intégrez-les dans votre plan de développement personnel.

Eléonore peut sans doute tirer profit des actions suivantes :

- En se concentrant davantage sur des critères objectifs, quantifiables.
 - En combattant consciemment sa "voix intérieure" négative qui peut l'empêcher d'exploiter tout son potentiel.
 - En étant plus à l'écoute de ses propres sentiments.
 - En se fixant des objectifs clairs et stimulants pour le long terme.
 - En cassant la routine et en faisant quelque chose d'insensé.
 - En prenant une décision réfléchie pour simplifier plutôt que pour compliquer les choses.
 - En acceptant l'inévitable et en agissant.
 - En adoptant une approche pleine de bon sens.
 - En utilisant les critiques objectives d'autrui comme moyen de s'épanouir personnellement.
 - En ne remettant pas à demain ce qui peut être fait aujourd'hui.
-

Notes personnelles

La roue Insights Discovery® - 72 positions

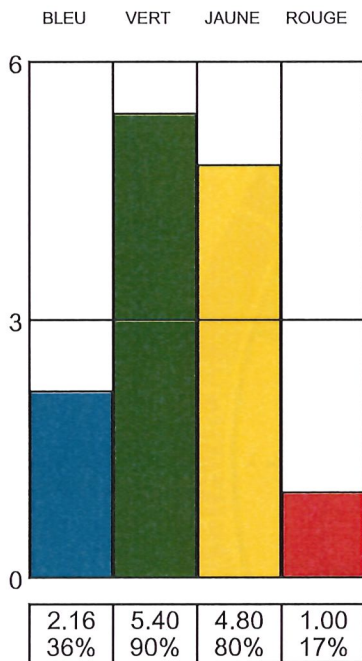


Position consciente sur la roue
 30: Supporteur/conseiller (Classique)

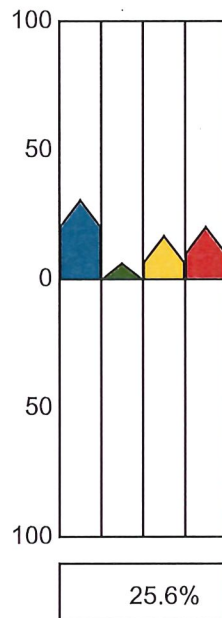
Position Moins Consciente sur la roue
 30: Supporteur/conseiller (Classique)

Les graphiques des couleurs du profil Insights Discovery®

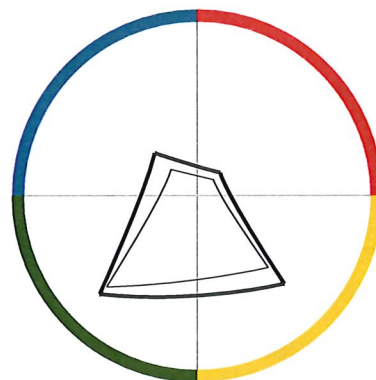
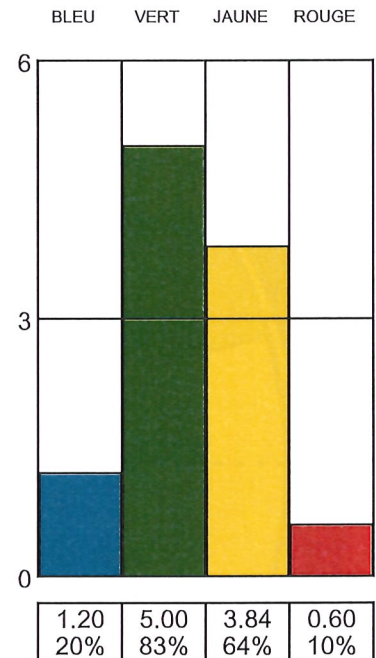
Persona (Consciente)



Évolution des énergies



Persona (moins consciente)



— Consciente
— Moins Consciente



GLOBAL HEADQUARTERS PROFILE: D_PR_RETENTION
Insights Learning & Development
Terra Nova, 3 Explorer Road, Dundee, DD2 1EG, Scotland, UK.
TÉL : +44(0)1382 908050 FAX : +44(0)1382 908051
E-MAIL : insights@insights.com WEB : www.insights.com