



Discovery Insights®
Profil Personnel

Audrey .

Informations personnelles :

Téléphone :

Date de l'évaluation:

Date d'impression:

Referral Code:

Sommaire

Introduction.....	4
Synthèse	5
Style Personnel	5
Relations avec autrui	6
Prise de Décision	6
Forces et Faiblesses	8
Points Forts	8
Faiblesses potentielles	9
Valeur pour l'Equipe	10
Communication efficace	11
Les freins à une communication efficace	12
"Points Ignorés" possibles	13
Votre Type Opposé	14
Suggestions pour progresser :	16
La roue Insights Discovery® - 72 positions	17
Les graphiques des couleurs du profil Insights Discovery®	18

Introduction

Ce profil personnel "Insights Discovery" est basé sur les réponses de Audrey au questionnaire qu'elle a rempli le

L'origine des théories sur la personnalité remonte au Vème siècle av.J.C, lorsque Hippocrate identifia quatre énergies distinctes qu'un individu peut manifester. Le système "Insights" est quant à lui construit autour d'un modèle de la personnalité que le psychologue suisse Carl Gustav Jung a été le premier à développer. Ce modèle a été publié dans son ouvrage " Types Psychologiques", paru en 1921 et développé dans ses travaux ultérieurs. Les travaux de Jung sur la personnalité et les "préférences" sont considérés depuis lors comme des travaux princeps pour la compréhension de la personnalité humaine et ont fait jusqu'à aujourd'hui l'objet de nombreuses études de la part de milliers de chercheurs.

En utilisant la typologie de Jung, le profil personnel "Insights Discovery" offre une bonne base pour la compréhension de soi et pour son propre développement. Les recherches faites dans ce domaine semblent indiquer qu'une bonne compréhension de soi, à la fois de ses points forts et de ses points faibles, permet aux individus de développer des stratégies de communication efficaces et peut les aider à mieux répondre aux exigences de leur environnement professionnel.

Généré à partir de plusieurs centaines de milliers de combinaisons de données, ce profil est unique. Il correspond à vos réponses au questionnaire. Vous pouvez bien sûr modifier ou ignorer les informations dans lesquelles vous ne vous reconnaissez pas ; ne le faites cependant qu'après en avoir parlé avec des collègues ou des amis, afin d'identifier si ces éléments peuvent faire partie de vos "Points Ignorés".

Exploitez ce profil activement. En d'autres termes, identifiez les points-clés qui vous permettront d'évoluer et allez-y ! Partagez les points qui vous paraissent les plus importants avec vos collègues et amis. Recueillez leur avis sur les points qui vous touchent particulièrement. A partir de là, construisez votre plan de développement personnel pour améliorer la qualité de votre communication.

Synthèse

Les informations suivantes vous permettront de mieux comprendre votre propre style de travail. Nous vous suggérons donc d'analyser avec soin ces données, afin de mieux cerner ce que sont vos comportements habituels, dans votre activité professionnelle, dans vos relations avec autrui et dans votre façon de prendre vos décisions.

Style Personnel

Audrey résout les problèmes conceptuels, est profondément intellectuelle et logique, avec des éclairs géniaux de créativité. Bien que calme et réservée, elle peut devenir fort loquace sur un sujet qui l'intéresse. Elle est extrêmement autonome et peut vivre et travailler dans un cadre d'une grande simplicité. Audrey prend plaisir à perfectionner des techniques existantes dans le but de maximiser efficacité et rentabilité. Elle est calme, réservée et distante, d'apparence pensive.

A moins que quelqu'un d'autre qu'elle puisse mettre ses idées en pratique, elles risquent d'être perdues. Audrey est d'une rigueur constante et méthodique, avec une grande capacité de concentration. Dès qu'elle est impliquée dans un projet, Audrey est fermement résolue à le concrétiser et aimerait que les autres partagent sa détermination. Elle est habituellement simple, soigneuse et ordonnée, aussi bien au bureau qu'à la maison. Son désir d'isolement génère parfois chez les autres le vague sentiment qu'elle passe à côté de la vie.

Elle manifeste peu d'émotions dans des situations que les autres peuvent percevoir comme critiques et, habituellement, elle est perçue comme quelqu'un qui les gère avec calme et sang-froid. Elle peut sembler plus indulgente à l'égard de ceux qui préfèrent agir de façon calme ou contrôlée. Elle aime établir des règles fondées sur ses propres critères et les mettre en application dans la vie de tous les jours. Pour elle, une conversation ne peut être que sérieuse et c'est le genre à couper les cheveux en quatre, même pour des détails. La raison et la logique peuvent seules la convaincre. Son sens aigu des valeurs personnelles la fera se tenir en retrait des étrangers dont elle a le sentiment qu'ils ne partagent pas ses valeurs.

Elle cherche toujours à développer ses capacités intellectuelles ainsi que les occasions d'apprendre, de se perfectionner et d'évoluer. Elle ne le demandera jamais, mais elle a besoin de connaître le pourquoi de ce qu'elle fait et de recevoir un "feed back" positif. C'est une grande "créatrice" de systèmes, qu'elle préfère confier aux autres pour leur mise en place. Sa capacité de détachement émotionnel fait de Audrey un bon décideur, car elle pense clairement, même quand elle est sous pression. L'approche logique, analytique de Audrey, combinée avec ses dons intuitifs lui permet de rester concentrée sur sa tâche et ses idées plutôt que sur les problèmes de personnes.

C'est une personne persévérante, avec une seule idée en tête, l'épanouissement à long terme de son intelligence. C'est l'universitaire-type, constamment en quête de savoirs nouveaux, pour son propre plaisir. Elle a du talent pour générer et organiser les idées autour d'un projet. Ses idées sont généralement abstraites et révèlent un penchant intellectuel, mais elle trouve moins intéressant de concrétiser celles-ci et de les mettre à exécution. C'est une observatrice impartiale et objective des événements et des individus, dont le but est d'atteindre l'essence de la vérité. Audrey a une pensée analytique ; elle se veut totalement objective dans son travail.

Relations avec autrui

Audrey n'accepte qu'une supervision légère et elle travaillera d'autant mieux qu'on lui laissera la bride sur le cou. Elle sera évasive ou réagira brutalement si elle se sent accablée par les contraintes et les exigences d'autrui. Elle évite les situations où elle doit se mettre en avant, celles aussi qui l'obligeraient à jouer un rôle ou à se démener pour attirer l'attention. Si un supérieur hiérarchique prévenant et compréhensif lui donne le temps d'organiser ses idées, elle peut exposer ses opinions avec clarté et en faire profiter les autres. Elle n'aime pas être critiquée par autrui, car elle est déjà fortement accablée par sa propre auto-critique. Elle fera souvent les choses toute seule plutôt que de faire appel à autrui. Elle essaiera de limiter ses besoins personnels plutôt que d'être dépendante des autres.

Ses compétences peuvent ne pas être reconnues ou acceptées facilement, car elle sera parfois considérée par autrui comme une personne plutôt distante. Elle peut se stresser si elle ne sait pas clairement ce qu'on attend d'elle ou si ses responsabilités sont susceptibles d'un changement prochain. Elle n'encourage pas souvent les autres à contester ses opinions. Elle risque d'être perçue par les autres comme une personne distante, froide, sceptique, indifférente et même arrogante - une perception qu'elle a du mal à comprendre. Elle décèle les idées superficielles, les présentations "bidon" et se méfie des compliments et des éloges. Pour ne pas être manipulée, elle sera attentive à ce qui est écrit entre les lignes.

Elle peut avoir besoin de s'exercer à mieux prendre en compte les sentiments d'autrui et d'apprendre à exprimer plus souvent sa satisfaction. Elle a besoin de savoir qu'elle apporte une contribution unique à l'organisation. Elle préfère probablement son dialogue interne nourri d'auto-critique aux bavardages mondains qu'elle juge "de peu d'intérêt". Elle a besoin d'apprendre à apprécier les sentiments "illogiques" d'autrui et admettre qu'ils sont aussi rationnels et valables que les siens. Elle se sentira parfois coupable de ne pas se montrer plus sociable - ce qu'elle estime être de son devoir - tout cela pour satisfaire égoïstement son besoin d'intimité et de solitude.

Prise de Décision

Sa nature curieuse qui joue "aux questions-réponses" peut créer des solutions qui ouvrent sur de nouvelles perspectives. Elle peut parfois préférer communiquer ses sentiments sur autrui par écrit plutôt que verbalement. Audrey a une pensée extrêmement complexe et préfère s'occuper de problèmes conceptuels plus que relationnels. Elle a la capacité d'utiliser à la fois sa propre réflexion et les conseils d'autrui pour prendre ses décisions. Le travail est pour elle le moyen de se battre pour quelque chose qui lui tient à cœur et qui correspond à ses valeurs.

Elle fait une analyse objective pour découvrir les principes sous-jacents des choses et se fie à son raisonnement juste pour prendre ses décisions. Adorant résoudre les problèmes, elle fait preuve d'une grande perspicacité et d'une grande capacité de réflexion. Elle peut manquer de patience avec ceux qui manquent de concentration sur leur travail. Son introversion naturelle ne l'empêche pas de faire des commentaires critiques et incisifs avec force et conviction. Elle est peut-être plus intéressée par le défi qu'implique la recherche de solutions que par le fait de voir la solution mise en application.

Audrey est capable de comprendre facilement les principes sous-jacents des choses et de prendre des décisions fondées sur la logique plutôt que sur le ressenti d'autrui. Elle a tendance à être influencée plus par l'idée elle-même que par ceux qui sont derrière cette idée. Utiliser ses

expériences passées pour l'aider à résoudre les problèmes actuels et réussir ce qu'elle entreprend est l'un de ses points forts. Dans son esprit, il doit toujours y avoir une bonne raison de faire quelque chose, les seuls sentiments d'autrui ne sont pas suffisants pour pouvoir l'influencer. Elle voit la vie comme un défi intellectuel et a besoin de faire le tour des choses avant de prendre une décision.

Notes personnelles

Forces et Faiblesses

Points Forts

Cette partie identifie les points forts que vous, Audrey, apportez à votre entreprise. Vous avez évidemment des capacités, des compétences et des qualités dans bien d'autres domaines, mais les phrases ci-dessous sont probablement celles qui définissent le mieux les qualités que vous pouvez faire valoir.

Les Points forts de Audrey :

- Honore ses engagements.
- Esprit d'analyse.
- En phase avec elle-même et son monde.
- Grande capacité de concentration.
- Comprend les principes sous-jacents des choses.
- Évalue les gens sur leurs résultats.
- Elle est bien informée, en particulier sur tout ce qui touche aux problèmes techniques.
- Réfléchit de façon pragmatique et rationnelle.
- Pleine de bon sens.
- Favorise l'ordre et une bonne organisation du travail.

Notes personnelles

Forces et Faiblesses

Faiblesses potentielles

Jung disait : "La sagesse consiste à admettre que toute chose a deux faces". On pourrait dire aussi qu'un point faible est simplement un point fort mal exploité. Les réponses que vous, Audrey, avez données au questionnaire laissent à penser que les points suivants peuvent se révéler être pour vous des "points faibles".

Les faiblesses potentielles de Audrey :

- Peut être lente à prendre ses décisions dans sa volonté de trouver des solutions alternatives.
- Peut donner d'elle une piètre image qui rejette dans l'ombre son inestimable contribution.
- Se refuse à contourner le règlement, même en cas d'urgence.
- Est mal à l'aise avec les tâches non structurées.
- A tendance à se perdre dans les détails.
- Est plus intéressée par les défis intellectuels que par les choses pratiques.
- A besoin d'être encouragée à partager ses sentiments les plus profonds.
- Pourrait sembler trop demandeuse de règles précises.
- Sensible aux critiques sur son travail.
- A tendance à "couper les cheveux en quatre".

Notes personnelles

Valeur pour l'Equipe

Chacun apporte à l'équipe dans laquelle il travaille un ensemble unique de talents, de qualités et d'aspirations. Ajoutez à cette liste toutes les autres expériences, compétences ou qualités que vous, Audrey, apportez à votre équipe et mettez celles qui vous paraissent les plus intéressantes pour le groupe à la disposition de vos collègues.

Comme membre d'une équipe, Audrey :

- Encourage l'équipe à honorer ses engagements.
 - Contribue à atteindre de hauts standards de production.
 - Maintient la concentration de l'équipe sur les objectifs.
 - Est très compétente pour résoudre les problèmes.
 - Garantit la réflexion, l'analyse et la précision.
 - Favorise une communication claire au sein de l'équipe.
 - Adopte une réflexion stratégique et remet les choses en question.
 - Contrôlera les fantaisies passagères de certains.
 - Encourage le réalisme terre à terre.
 - Fournit énormément d'informations factuelles, de données et de statistiques.
-

Notes personnelles

Communication

Communication efficace

La communication ne peut être efficace que si elle est reçue et comprise par le destinataire. Pour chaque personne, certaines formes de communication sont plus efficaces que d'autres. Cette partie identifie quelques points-clés qui permettront à autrui de communiquer plus efficacement avec vous, Audrey. Notez les éléments qui vous paraissent les plus importants et mettez adroitement ces informations à la disposition de vos collègues.

Pour bien communiquer avec Audrey, il faut :

- Communiquer par écrit à chaque fois que ça semble nécessaire.
- Utiliser "vous devriez" plutôt que "vous devez".
- Faire preuve de cohérence.
- Lui donner le temps de réfléchir profondément.
- Ne pas couper court à ses manifestations émotionnelles, certes rares mais spontanées.
- Être logique quand vous présentez vos informations.
- Se préparer minutieusement et prévoir d'expliquer chaque aspect de votre proposition.
- L'encourager à faire preuve de souplesse et à accepter le changement.
- Respecter son besoin d'être seule durant de long moments.
- Être précis et savoir prendre en compte les détails.
- Etayer vos affirmations avec des arguments et des données chiffrées.
- Vous souvenir que c'est quelqu'un de réservé et penser à lui demander son opinion.

Notes personnelles

Communication

Les freins à une communication efficace

Certaines formes de communication risquent d'être moins efficaces avec vous, Audrey. Des comportements que les autres devraient éviter de manifester avec vous figurent dans la liste ci-dessous. Vous pouvez utiliser ces informations pour développer une stratégie de communication efficace et acceptable par toutes les parties.

A éviter en communiquant avec Audrey :

- Ne pas respecter son besoin de s'isoler par moment.
- Se montrer trop familier ou perdre du temps en mondanités.
- La critiquer ou amener la discussion sur un plan personnel.
- Passer rapidement sur les détails.
- Poser des questions en rafale.
- Manquer de réalisme ou vous égarer dans des abstractions.
- Être en retard à la réunion.
- Ecarter ses idées au prétexte qu'elles sont négatives.
- L'encourager à entreprendre un travail de haute volée contre son gré.
- Exercer une pression inutile.
- Être assis ou debout trop près d'elle.
- Essayer de la persuader d'agir à l'encontre de ses principes fondamentaux.

Notes personnelles

"Points Ignorés" possibles

La perception que nous avons de nous-mêmes peut être différente de celle que les autres ont de nous. Nous projetons ce que nous sommes sur le monde extérieur à travers notre "Persona" et nous ne sommes pas toujours conscients de l'effet que nos comportements produisent sur autrui. Nous appelons ces comportements dont nous avons peu conscience : "Points Ignorés". Prenez conscience des points importants dont vous n'étiez pas au courant et testez-en la pertinence auprès de vos collègues et amis.

Les "Points Ignorés" possibles de Audrey :

En faisant l'effort d'avoir une approche de la vie et des relations avec autrui plus conciliante, ses innovations recevront une plus grande approbation. Du fait de son caractère indépendant, elle a du mal à partager ses réactions, ses sentiments et ses soucis avec autrui ; cela ne lui semble pas nécessaire. En prenant plus conscience de ce qui se passe autour d'elle et en s'appuyant davantage sur des informations vérifiées, elle pourrait mieux ancrer ses idées créatives dans la réalité.

Comme elle risque d'être perçue comme une personne un peu froide et indifférente, elle a besoin de prendre conscience de ses propres sentiments et aussi de respecter davantage les idées et les sentiments d'autrui. A cause de sa grande indulgence envers elle-même et les autres, Audrey peut sembler détachée et indifférente. Elle est assez perfectionniste et peut être hypersensible aux critiques sur son travail. Audrey peut être tellement absorbée dans ses propres projets qu'elle en oublie les autres tâches importantes. Parfois, elle semble détachée du monde réel, plongée dans des pensées complexes.

Parce qu'elle préfère travailler seule et avec obstination, Audrey peut parfois négliger d'inviter les autres à participer à certaines de ses activités. Elle travaille pour son propre compte, sans impliquer ses collègues dans ce qu'elle fait. En tant qu'analyste logique et impersonnelle, elle ne prend pas toujours en considération l'impact de ses décisions sur autrui. Ses bonnes idées peuvent être parfois perdues car elle a tendance à les réexaminer continuellement, préférant les garder pour elle. Elle ferait bien d'accepter que les gens qu'elle respecte veuillent savoir ce qui se passe dans sa vie ; elle devrait réaliser que la seule personne qui peut broser un tableau précis de sa vie, c'est elle.

Notes personnelles

Votre Type Opposé

La description faite ci-après correspond au type opposé au vôtre sur la roue Insights. Nous avons souvent du mal à bien communiquer avec ceux dont les préférences sont très différentes des nôtres. Le fait de pouvoir repérer ces traits de caractère vous aidera à améliorer l'efficacité de vos relations et donc à parfaire votre épanouissement personnel.

Reconnaître le type opposé au vôtre :

Le Type Insights opposé à celui de Audrey est "l'Inspirateur", le Type " Extraversion - Sentiment " de la typologie de Jung.

Les Inspirateurs sont des gens ouverts, sociables et enthousiastes, qui recherchent un cadre professionnel leur permettant de développer et entretenir de nombreux contacts. Ils sont expansifs et loquaces et savent faire triompher leurs propres idées. Leur enthousiasme communicatif leur permet d'avoir un large réseau de connaissances et de relations.

Audrey remarquera sûrement que l'Inspirateur a du mal à évaluer ses capacités propres ainsi que celles d'autrui et qu'il est inconstant. Les Inspirateurs tirent souvent des conclusions hâtives sans avoir tous les éléments pour le faire. Leur gestion du temps n'est pas toujours optimale. Les Inspirateurs persuadent les autres en douceur. Ils peuvent apparaître comme indifférents à autrui, en particulier aux personnes comme Audrey, qui ne sont pas aussi extravertis qu'eux. Parfois, les Inspirateurs vivent très mal les conflits ou l'impression qu'ils ont d'être rejetés par les autres.

Nombreux sont les Inspirateurs qui sont persuadés de leur supériorité naturelle, ce qui ne manque pas de les faire passer aux yeux de Audrey pour des vantards. Les Inspirateurs préfèrent la parole à l'écrit ; ils chercheront à éviter les tâches qui demandent une attention soutenue aux détails ou la paperasse, qu'ils jugent fastidieuse. Leur facilité de parole risque souvent de les faire passer aux yeux de Audrey pour des gens superficiels.

Notes personnelles

Votre Type Opposé

Communiquer avec votre Type Opposé

Ecrire spécialement pour vous, Audrey, cette partie suggère quelques stratégies de communication que vous pourriez mettre en œuvre avec les personnes qui occupent une position opposée à la vôtre sur la roue Insights.

Audrey : Comment satisfaire les attentes de votre type "Opposé" ?

- Garder un rythme vif mais régulier.
- Être plein d'entrain et amusant.
- Adopter une approche discrète et positive.
- Être prêt à discuter d'un large éventail de sujets.
- Avoir un abord simple et amusant.
- Laisser tomber les détails inutiles et complexes.

Audrey : A éviter lorsque vous communiquez avec votre type "Opposé"

- Trop valoriser les méthodes ou procédures éprouvées.
- Montrer peu d'enthousiasme pour ses idées.
- Limiter la variété ou le champ de son activité.
- Critiquer trop négativement ou créer des conflits inutiles.
- Ne pas prendre suffisamment de temps pour parler avec elle.
- Ralentir le rythme d'une conversation à bâton rompu.

Notes personnelles

Suggestions pour progresser :

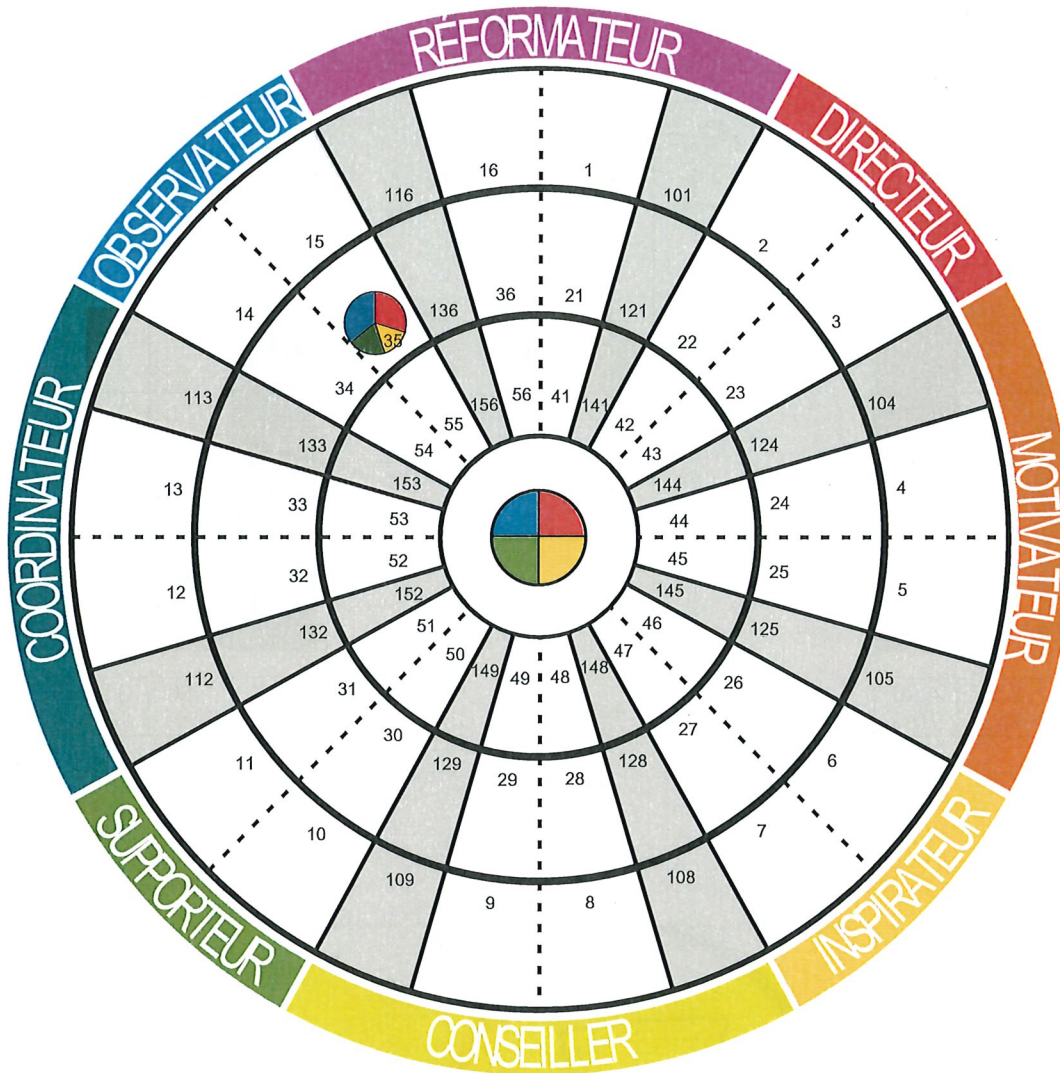
Le système "Insights Discovery" ne mesure en aucune manière la compétence, l'intelligence ou le niveau de formation d'une personne. Cependant, la liste ci-dessous présente quelques suggestions qui devraient vous permettre de progresser dans votre vie professionnelle. Identifiez les points importants dont vous n'aviez pas conscience et intégrez-les dans votre plan de développement personnel.

Audrey peut sans doute tirer profit des actions suivantes :

- En étant consciente des moments où elle est sur la défensive ou cynique.
 - En s'exerçant à amorcer des discussions, en particulier en papotant avec des gens qu'elle ne connaît pas.
 - En s'intéressant à ce que les autres pensent d'un problème.
 - En s'exprimant parfois plus clairement et avec plus de fermeté.
 - En étant capable d'augmenter son rendement quand les délais se resserrent.
 - En essayant de jouer un rôle significatif dans les dix premières minutes d'une réunion.
 - En portant au travail un vêtement un peu voyant quand c'est justement ce qu'on attend le moins de vous !
 - En prenant le risque d'avoir votre franc-parler.
 - En rencontrant et en parlant avec des personnes plus sûres d'elles-mêmes et plus énergiques qu'elle.
 - En essayant d'adopter un rythme plus rapide avec les collègues qui sont plus extravertis qu'elle.
-

Notes personnelles

La roue Insights Discovery® - 72 positions

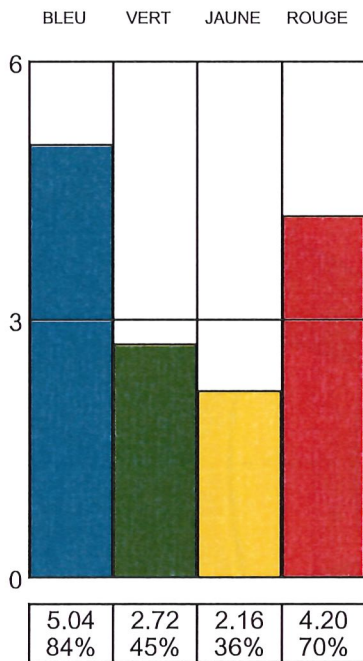


Position consciente sur la roue
35: Observateur/réformateur (Classique)

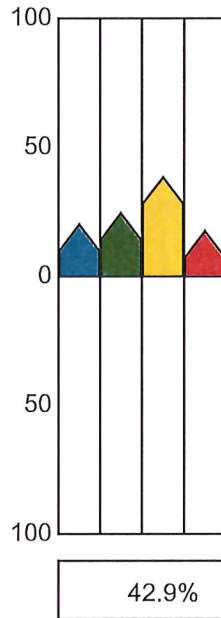
Position Moins Consciente sur la roue
35: Observateur/réformateur (Classique)

Les graphiques des couleurs du profil Insights Discovery®

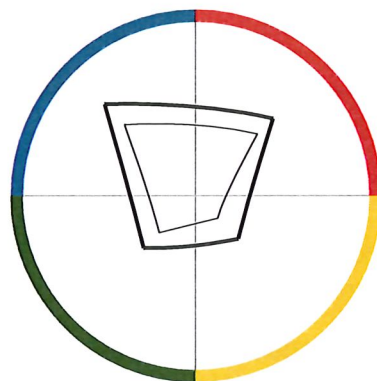
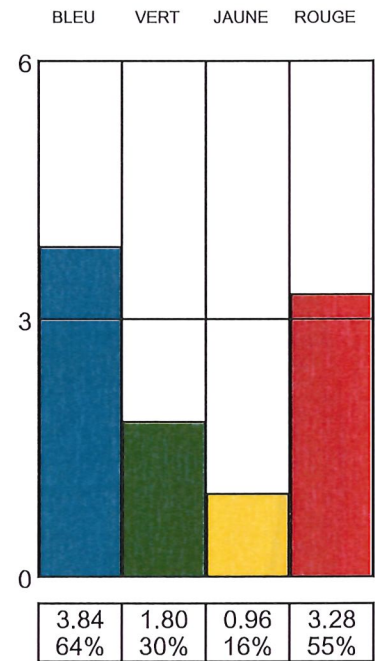
Persona (Consciente)



Évolution des énergies



Persona (moins consciente)



— Consciente
— Moins Consciente



GLOBAL HEADQUARTERS PROFILE: D_PR_RETENTION
Insights Learning & Development
Terra Nova, 3 Explorer Road, Dundee, DD2 1EG, Scotland, UK.
TÉL : +44(0)1382 908050 FAX : +44(0)1382 908051
E-MAIL : insights@insights.com WEB : www.insights.com